

organisé par

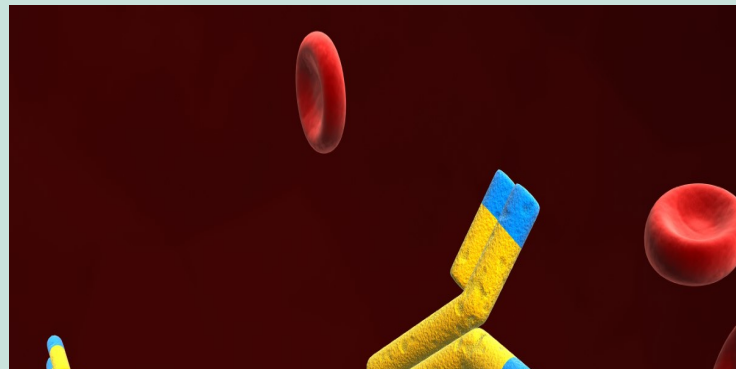


clef

N° 4734
odpc
Organisme enregistré par l'Agence nationale du DFC
Retrouvez toute l'offre du DFC sur www.madefc.fr



Congrès
Jeudi 14 juin 2018

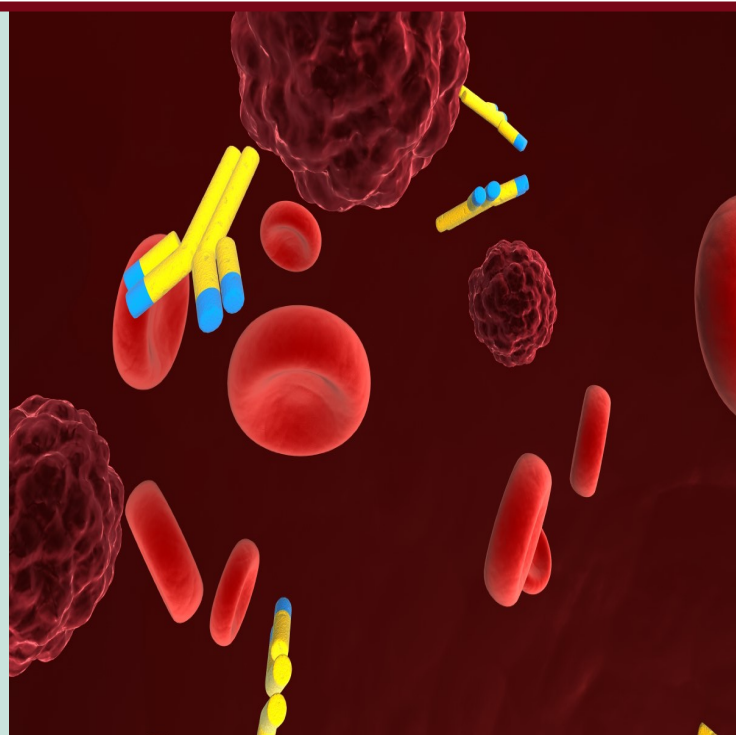


Soins de support et cancer: De l'hôpital vers le domicile

Sous la Présidence des Drs
N. Saffon
N. Caunes-Hilary

Toulouse

Institut Claudius Regaud - IUCT - Oncopole



Informations : www.le-clef.fr - formation@le-clef.fr - 04 93 18 33 60

C.L.E.F. Centre de Liaison d'Etudes et de Formation



La lettre du congrès

Par son incidence croissante et ses répercussions médico-socio-économiques, le cancer est devenu l'une des priorités nationales.

Si des progrès thérapeutiques majeurs ont considérablement amélioré les chances de survie, l'impact sur la qualité de vie reste non négligeable.

Dans ce contexte, sous l'impulsion des associations de patients, les soins de support en oncologie, définis par la circulaire du 22 février 2005 comme « l'ensemble des soins et soutiens nécessaires aux personnes malades, parallèlement aux traitements spécifiques onco-hématologiques, quand il y en a », connaissent un essor considérable.

L'évaluation des besoins du patient et des proches nécessite une démarche pluri-professionnelle, coordonnée, débutant dès la consultation d'annonce, et se poursuivant tout au long du parcours, que le patient soit guéri, en rémission, en situation de maladie chronique ou en accompagnement de fin de vie.

Dans le cadre d'une prise en charge globale, l'offre en soins de support s'est diversifiée: soutien psychologique et social, évaluation nutritionnelle, prise en charge des symptômes inconfortables en particulier de la douleur, des difficultés sexuelles, activité physique adaptée, réhabilitation des séquelles, socio-esthétique, sophrologie, soins palliatifs...

Les soins en cancérologie ont évolué vers une prise en charge essentiellement ambulatoire et les temps d'hospitalisation sont de plus en plus courts, même pour les patients en situation de maladie chronique.

Dans ce contexte, pour assurer une continuité de la prise en charge, les établissements doivent se coordonner avec les acteurs du domicile (médecins, infirmières, pharmaciens, prestataires, réseaux, HAD...) que les soins de support concernent la gestion des effets secondaires des traitements anti-cancéreux ou les symptômes de la maladie.

Le comité scientifique



Fiche pédagogique

Objectifs Généraux

Ce programme a pour objectif d'informer sur les soins oncologiques de support les professionnels de santé en :

- améliorant les connaissances des professionnels dans ce domaine (diversité des propositions de soutien en cours de traitement curatif ou bien en situation palliative),
- développant leur capacité à appréhender les parcours patient et les projets de soins (prise en charge globale du patient, personnalisation du projet, lien médecine hospitalière et médecine de ville),
- favorisant les échanges pluridisciplinaires.

Méthodologie

- Présentations présentiels avec diapositives.
- Évocation de cas.
- Échange avec les participants.
- Supports de cours numériques.

Prérequis

Soignants confrontés aux soins de support et cancer dans leur exercice professionnel

Durée

Une journée de 9h00 à 17h30

Évaluation & validation

- Outils permettant d'évaluer les connaissances et les pratiques de soins
- Outils permettant d'évaluer l'impact de la formation sur les pratiques de soins des stagiaires au quotidien
- Bilan synthèse et recommandations

Lieu

Institut Claudius Regaud - IUCT Oncopole

1, avenue Irène Joliot-Curie

31000 Toulouse



Programme de journée

08h30	Accueil des participants	
9h00 - 12h30	Session 1 : L'après traitement	
09h00	Ouverture du congrès	Dr Nathalie Caunes-Hilary Dr Nicolas Saffon
09h15	Comment construire dans l'incertitude	Mme Sylvie Vincent
09h45	Nutrition	Dr Monelle Bertrand
	Activité Physique Adaptée	M. Thomas Ginsbourger
10h30	Reprise d'une activité professionnelle	Dr Fabrice Herin
11h00	Pause	
11h30	Reconstruction de l'image de soi	Mme Marie Christine Joulot
12h00	Oncosexualité	Mme Josiane Menard
12h30	Déjeuner libre	
14h00 - 17h30	Session 2 : Palliatif et maladie chronique	
14h00	Oncoréhabilitation : une prise en charge personnalisée	
	<ul style="list-style-type: none">Le rôle de l'ergothérapeuteLe rôle de la neuropsychologue	
15h15	Soins palliatifs en ambulatoire, quel intérêt ?	Dr Valérie Mauriès-Saffon Mme Cécile Lepoix
16h00	Soins de support à domicile	Dr Marie-Anne Bourgoin Mme Brigitte Galaup Dr Philippe Boulanger
17h00	Discussion, échanges avec les intervenants	
17h30	Fin du congrès	



Comité Scientifique

Dr Nathalie Caunes-Hilary

Oncologue médical
Chef du département de Soins de Support
Institut Universitaire du Cancer Toulouse - Oncopole

Dr Nicolas Saffon

Médecin,
Responsable de l'Unité de Soins Palliatifs et de l'Équipe Mobile Douleur Soins Palliatifs
CHU de Toulouse

Intervenants

Dr Monelle Bertrand

Médecin Nutrition et maladies métaboliques
CHU de Toulouse

Dr Philippe Boulanger

Médecin généraliste
HAD Santé relais domicile

Dr Marie-Anne Bourgoïn

Médecin généraliste
Réseau Reliance

Mme Brigitte Galaup

Infirmière
Réseau Reliance

M. Thomas Ginsbourger

Docteur en STAPS/Sociologie
Coordonnateur national des Pôles Sport et Cancer
Fédération nationale CAMI Sport & Cancer

Dr Fabrice Herin

Médecin du travail
CHU Toulouse

Mme Marie Christine Joulot

Socio-esthéticienne
CHU Toulouse

Mme Cécile Lepoix

Infirmière Equipe mobile Douleur / Soins palliatifs
IUCT - Oncopole

Dr Valérie Mauriès-Saffon

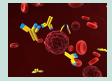
Médecin Equipe mobile Douleur / Soins palliatifs
IUCT - Oncopole

Mme Josiane Menard

IDE Sexologue
IUCT - Oncopole

Mme Sylvie Vincent

Psychologue
IUCT - Oncopole



Public concerné :

Secteur Public, Privé et équipes mobiles

- Administrateurs d'Établissements Hospitaliers
- Aides-soignants
- Algologues
- Assistantes sociales
- Associations
- Diététiciennes - Nutritionnistes
- Equipes Mobiles Douleur - Soins Palliatifs
- Ergothérapeutes
- Gériatres
- Infirmiers et cadres infirmiers
- Kinésithérapeutes
- Médecins Généralistes
- Médecins de médecine physique et réadaptation
- Musicologues
- Neurologues
- Oncologues
- Psychiatres
- Psychomotriciens
- Psychologues
- Radiothérapeutes
- Sexologues
- Socio-esthéticiennes



Sa *Stratégie*

Le C.L.E.F., crée l'événement, facilite la communication, organise
l'information et les échanges depuis plus de 15 ans.

Le C.L.E.F. a pour mission de contribuer au maintien et au développement
des connaissances et de la compétence des professionnels

Le C.L.E.F a pour objectifs de participer à l'amélioration de la qualité des pratiques
professionnelles et de répondre aux attentes des équipes dirigeantes et administratives
en termes de management.

Ses *Activités*

Organisation de salons, congrès, séminaires,

Animation de sessions de formation

Intra et extra-muros

Contact

Le  **C.L.E.F : Centre de Liaison, d'Études et de Formation**

6 avenue Henri Barbusse - Immeuble l'Astragale - 06100 Nice

Tél : 04 93 18 33 60 Fax : 04 93 17 60 82

formation@le-clef.fr - <https://www.le-clef.fr>

S.A.R.L au capital de 5000 Euros – N° SIRET : 490 521 291 R.C.S. Nice

Agréé ANDPC n° 4734 et par le Ministère du Travail sous le N° de Formateur : 93 06 07972 06