

PRÉ

# PROGRAMME

1<sup>ère</sup> journée

## *Cancer et douleur à la Réunion : enjeux et actualités*

Hôtel  
Le Saint Alexis  
Saint Gilles les Bains



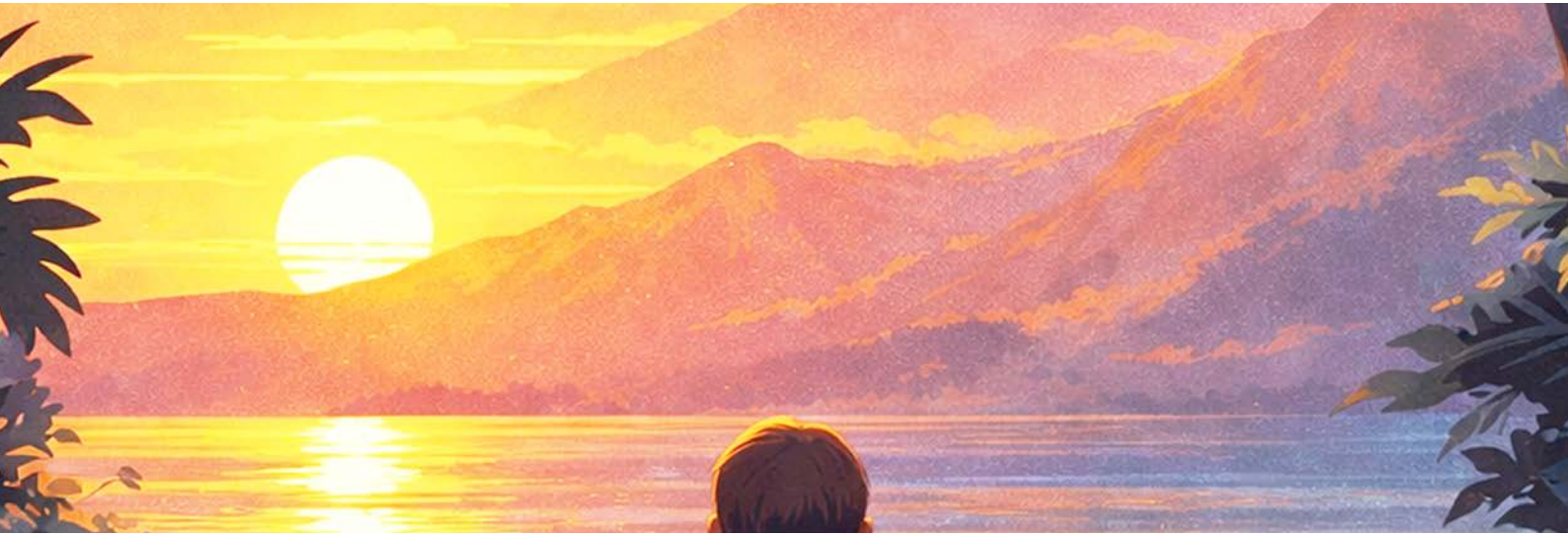
PRÉ

INSCRIPTION



# PROGRAMME **Cancer et Douleur** 2026

Mardi 8 décembre 2026



## FICHE PÉDAGOGIQUE

### OBJECTIFS PÉDAGOGIQUES

- Actualiser les connaissances scientifiques
- Renforcer l'expertise clinique
- Promouvoir une prise en charge globale et personnalisée
- Favoriser la collaboration inter-professionnelle
- Valoriser les ressources et spécificités territoriales
- Stimuler l'innovation et la recherche
- Améliorer l'accompagnement des personnes atteintes de cancer

### MÉTHODES

- Présentations orales
- Présentation via supports type PPT
- Table ronde
- Questions/réponses

### DURÉE

08h00

### PUBLIC

xx

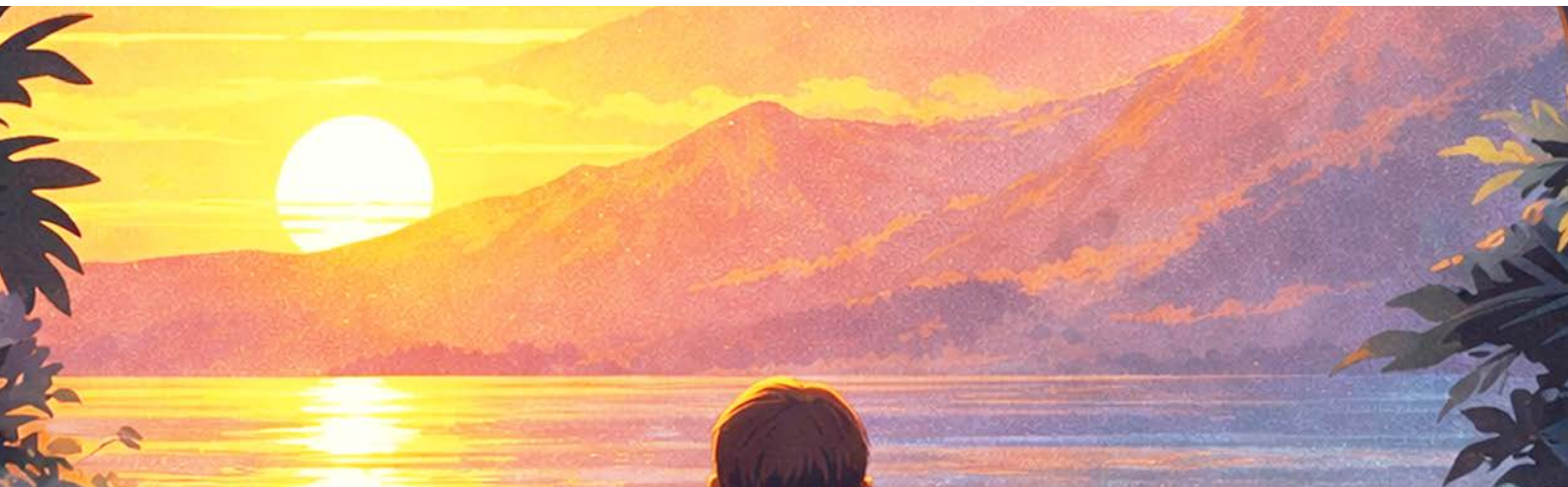
*Aucun pré-requis*

### ÉVALUATION DES CONNAISSANCES ET ENQUÊTE DE SATISFACTION

Questionnaires

# PROGRAMME **Cancer et Douleur** 2026

Mardi 8 décembre 2026



## INTERVENANTS

### **Dr. Auguste Delattre**

PHU service Oncologie médicale  
CHU de la Réunion

### **Dr. Sophie Augustin**

Responsable de service Équipe mobile de soins  
palliatifs et consultation douleur chronique  
CH Ouest Réunion (Saint-Paul)

### **Pr. Kévin Buffenoir**

PUPH de Neurochirurgie  
CHU de la Réunion

### **Dr. Elodie Brisset**

Pharmacienne, DU de Pharmacie clinique  
Oncologique  
Pharmacie Ker Chaudron

### **Dr. Johan Encaoua**

Chef de service, radiothérapeute  
CHU Sud Réunion (Saint-Pierre)

### **Dr. Sylvaine Guiberteau**

PH Soins oncologiques de supports, service Onco-  
hématologie  
CHU de la Réunion

### **Dr. Charlotte Imbert**

#### ***Membre du comité scientifique***

Médecin algologue, Cheffe de service du Centre  
d'Étude et de Traitement de la Douleur Site Sud,  
Vice Présidente du Comité de Lutte contre la  
Douleur  
CHU de la Réunion

### **Pr. Mohamed Khettab**

***Membre du comité scientifique*** Responsable de  
service Oncologie, Professeur d'Université associé  
CHU de la Réunion

### **Dr. Romain Kholmam**

Radiologue interventionnel  
CHU Sud et Centre de Pathologie Ostéo-articulaire,  
Tampon  
La Réunion

### **Dr. David Le Jeune**

#### ***Membre du comité scientifique***

Directeur médical  
Centre Ylang Ylang de rééducation fonctionnelle

### **Dr. Antoine Lemaire**

Chef de service du Centre d'évaluation et de  
traitement de la douleur (CETD), Chef de service du  
Département interdisciplinaire de soins de support  
pour le patient oncologique  
CH de Valenciennes

### **Dr. Elodie Martin**

Pharmacienne, DU de Pharmacie clinique  
Oncologique  
Pharmacie Saint-Louisienne

### **Dr. Reshad Rahim Khan**

#### ***Membre du comité scientifique***

Médecin de soins de support et de soins palliatifs  
Clinique Sainte Clotilde  
La Réunion

### **Pr. Flora Tremellat-Falière**

Cheffe du département de soins de support et soins  
palliatifs, Professeur associée en médecine palliative  
à la faculté de médecine  
Nice

### **Dr. Carole Truong Van Ut**

#### ***Membre du comité scientifique***

Médecin oncogériatre, Cheffe de projet PréHab'O  
CHU de la Réunion  
Clinique Ste Clotilde



**Mardi 8 décembre**



Hôtel Le Saint Alexis  
Saint Gilles les Bains

**08h00 - 08h30**

Accueil des participants, remise des badges,  
émargement, café d'accueil et visite stands exposants

08h30 - 08h45

*Allocution d'ouverture*

### SESSION 1

**08h45 - 11h50 / Modérateur : xx**

08h45 - 09h15 Photobiomodulation (PBM) et soins oncologiques de support, une révolution thérapeutique **A. Lemaire**

09h15 - 09h45 Pompe Intrathécale (PIT) : enjeux à La Réunion entre équipe douleur et de neurochirurgie **K. Buffenoir**

09h45 - 10h15 Comment mieux identifier et prendre en charge les accès douloureux paroxystiques (ADP) ? **F. Tremellat-Fallière**

10h15 - 10h20 **Pause café . Visite stands exposants**

10h20 - 10h50 État des lieux du territoire : quoi, où et comment ? **R. Rahim Khan**

10h50 - 11h20 Onco-gériatrie et douleur **C. Truong Van Ut**

11h20 - 11h50 La place de l'entretien pharmaceutique et des conseils en officine **E. Brisset  
E. Martin**

11h50 - 13h30 **Pause déjeuner . Dessert - café . Visite stands exposants**

### SESSION 2

**13h30 - 16h30 / Modérateur : xx**

13h30 - 14h00 Radiothérapie et techniques d'irradiation antalgiques, quand faire appel au radiothérapeute ? **J. Encaoua**

14h00 - 14h30 Radiologie interventionnelle **R. Kholmman**

14h30 - 15h00 Douleur en oncologie patient : quand adresser ? **A. Delattre  
C. Imbert**

15h00 - 15h15 **Pause café . Visite stands exposants**

15h15 - 15h45 Techniques non médicamenteuses **S. Guiberteau**

15h45 - 16h15 Table ronde **M. Khettab  
D. Lejeune  
A. Lemaire  
F. Tremellat-Fallière**

16h15 - 16h30 Clôture du congrès

*Titres et intervenants à confirmer*



# PROGRAMME **Cancer et Douleur** 2026

Mardi 8 décembre 2026



*Public concerné et structures visées par les congrès et formations du CLEF*

## **SECTEUR PRIVÉ, PUBLIC ET ÉQUIPES MOBILES**

Addictologie	Médecine générale
Allergologie	Médecine intensive-réanimation
Anatomie et cytopathologie	Médecine interne
Anesthésie-réanimation	Médecine nucléaire
Biologie médicale	Médecine physique et de réadaptation
Cardio-Vasculaire HTA	Médecine vasculaire
Chirurgie	Néphrologie
Dentisterie	Neurologie
Dermatologie et vénérologie	Nutrition
Endocrinologie-diabétologie-nutrition	Oncologie
Génétique médicale	Ophtalmologie
Gériatrie	ORL
Gynécologie médicale	Pédiatrie
Hématologie	Pharmacie
Hépatogastro-entérologie	Pneumologie
Immunologie	Psychiatrie
Infectiologie	Radiologie et imagerie médicale
Médecine cardiovasculaire	Rhumatologie
Médecine d'urgence	Santé publique
Médecine du sport	Sexologie
Médecine du travail	Toxicologie
Médecine en milieu carcéral	Urologie

---

*Partenaires*

## **EXPOSANTS ET SPONSORS**





## STRATÉGIE

- Crée l'événement
- Facilite la communication
- Organise les échanges
- Existe depuis plus de 15 ans

### Missions :

- Contribuer au maintien et au développement des connaissances
- Augmenter les compétences des professionnels

### Objectifs :

- Participer à l'amélioration de la qualité des pratiques professionnelles
- Répondre aux attentes des équipes dirigeantes et administratives en terme de management


## ACTIVITÉ

Organisation de salons, congrès, séminaires.  
Animation de sessions de formation intra et extra-muros.


## CONTACT

CLEF : Centre de Liaison, d'Études et de Formations

 6 avenue Henri Barbusse, Immeuble l'Astragale, 06100 Nice

 +33(0) 493 183 360 / Fax : 04 93 17 60 82

 formation@le-clef.fr

 www.le-clef.fr